



製造DXの  
第一歩を  
踏み出したい！

# 現物在庫管理の 目的と効果って なんだろう？



最適な在庫量を維持するには必須の管理です！

探索時間や棚卸時間の大幅な改善だけでなく、

リアルタイムで確実な**進捗・滞留・期限・発注点**管理を実現します！

ナビネクト在庫管理は、多くの資材に対応した現物管理サービスです



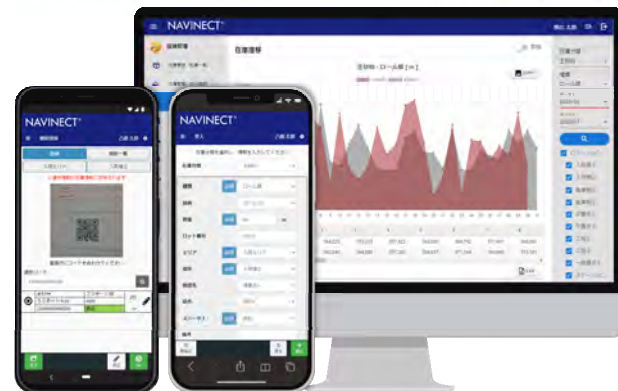
<導入効果>

リードタイム削減 **30%** ↓

滞留在庫削減 **33%** ↓

棚卸時間削減 **25%** ↓

※IoT連携を含んだ効果試算です



入出荷管理

消費管理

期限管理

発注点管理

所在管理

棚卸管理

滞留管理

持出管理

本サービスの特徴

- **網羅性**: 多くの資材種類に対応した運用メニューを提供  
在庫管理といっても用途は様々です。多くの資材種類を持つ工場運営に対応した業務メニューを提供します！
- **活用性**: 現物だからこそ有効に管理できる参照機能を提供  
棚卸管理・滞留管理・期限管理・持出し管理等、現物管理だからこそスピーディ、且つ、確実に管理可能です！
- **応用性**: 複数拠点の一元管理やICタグ運用にも対応  
クラウドサービスだから複数拠点の管理も簡単に実現、登録作業を飛躍的に向上するICタグにも対応可能です！

2020年の販売より

**50拠点**

以上の企業・工場でご利用頂いています

# サービス機能

## 対応資材



## 対応業務



### 参照・集計

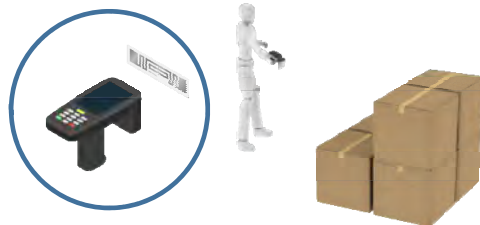
「所在検索」「使用期限」「滞留日数」「数量推移」「層別統計」「変化履歴」「発注点」など、多様な切り口で見える化を実現します。



**Point** 膨大な分析時間を短縮！

### ICタグ対応

ICタグにより複数の在庫を一括で読み取ることが可能です。棚卸作業時間を劇的に削減します。



**Point** 登録や棚卸時間短縮！

### 複数拠点管理

クラウドサービスだから、場所が離れた複数拠点の一括管理が可能です。



**Point** 全社視点のコスト削減！

# サービス価格



NAVINECTクラウド・在庫管理は、大きく2種類の料金体系を用意しています。「トッパクラウド環境で、毎月定額制で運用」と、「お客様のローカルサーバー環境にインストール、買い切り+年額メンテナンス」の2タイプから、ニーズに合わせてお選びください。

プラン	トッパクラウド			お客様 ローカルサーバー
	PoC	スタンダード	オーダープラン	
販売形態	初期費用+月額サブスクリプション型			初期費用+年更新型
基本価格	全サービス:9万円/月 5ユーザー	1サービス:12万円/月 50ユーザー	別紙又は公式WEBサイト掲載 の料金表をご参照ください 50ユーザー	200万円 20ユーザー
ユーザ追加	1万円/月・10ユーザ			1万円/ユーザ
参照・集計	無料			5万円/1画面
初期設定	-	個別見積		個別見積
年間更新	不要			40万円/年
サーバー準備	不要			お客様準備

お問い合わせ・ご質問等は下記までお気軽にご連絡下さい

